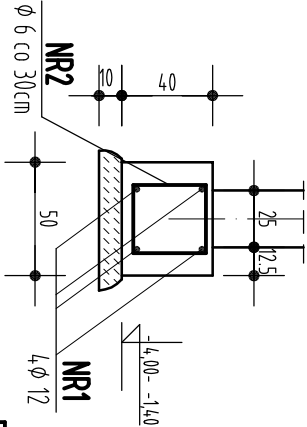
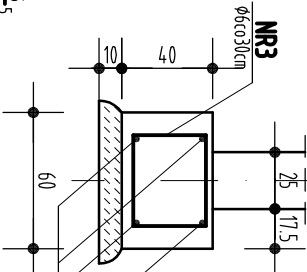


PRZEKROJE ŁAW FUNDAMENTOWYCH 1:33,3

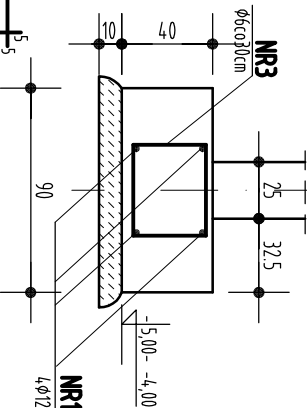
L-1 mb.170,7
L-7 mb.27,5



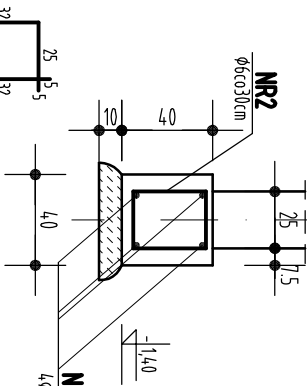
L-2 mb.31,8
L-4 mb.30,0



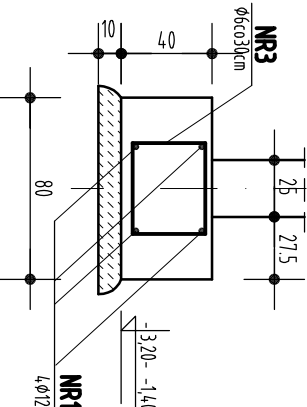
L-3 mb.12,7



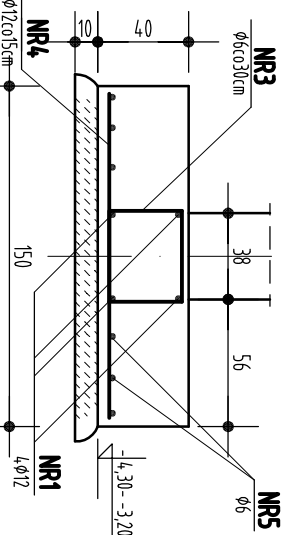
L-5 mb.30,8
L-8 mb.9,1



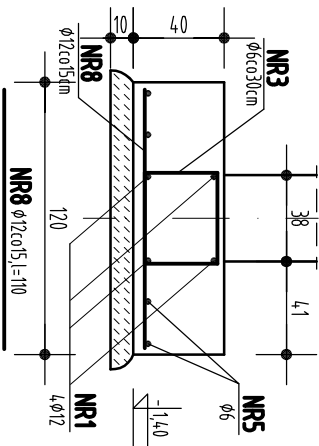
L-6 mb.12,7
L-9 mb.19,6
L-10 mb.13,2
L-21 mb.30,5



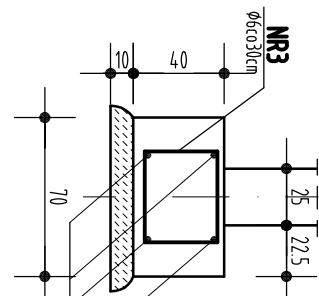
L-11 mb.10,0



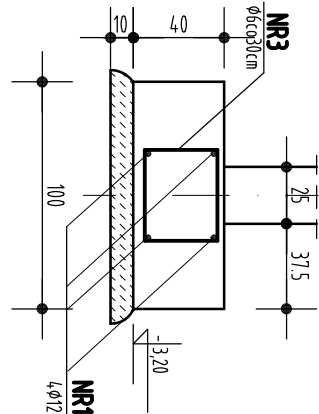
L-9a mb.2,6



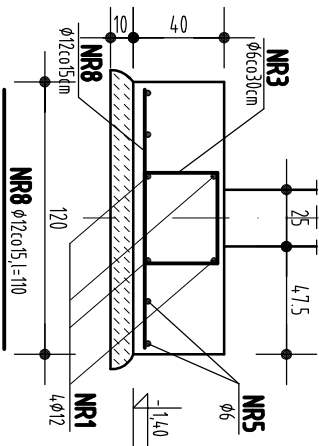
L-12 mb.7,0
L-13 mb.9,7
L-14 mb.9,7



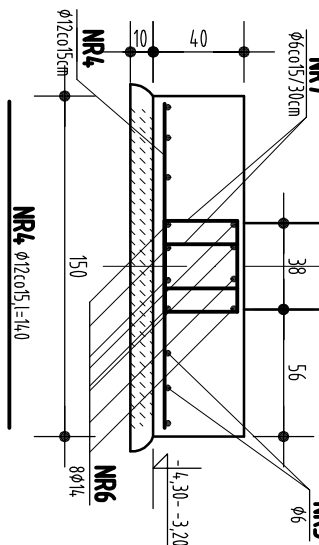
L-15 mb.9,7



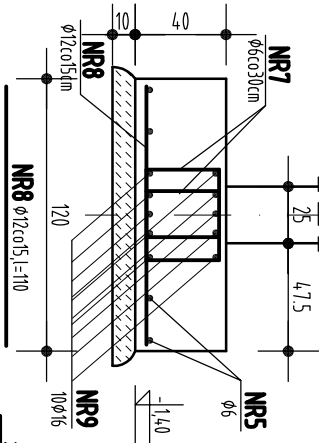
L-16 mb.5,6



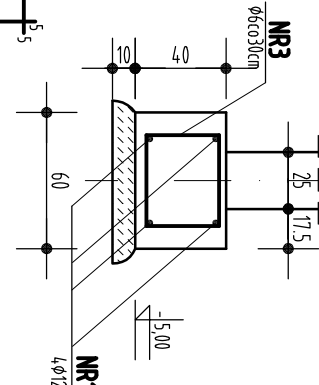
L-11a mb.1,7



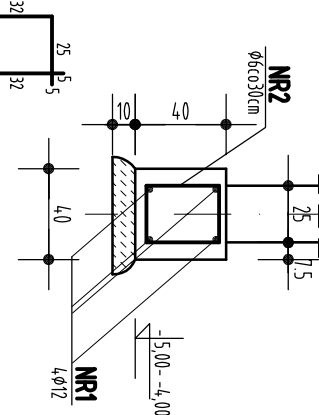
L-16a mb.6,5



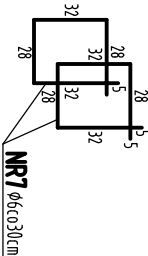
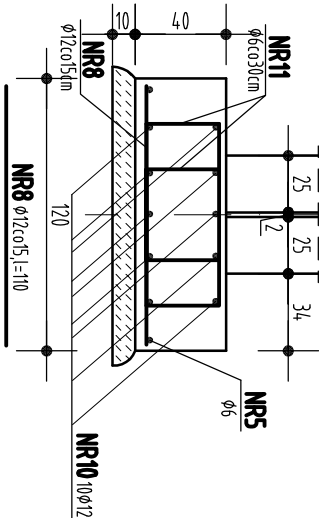
L-17 mb.5,3



L-18 mb.6,3



L-19 mb.15,0
L-22 mb.30,5



strzemiono ząpszczone no odcihu 90 cm

L-20 mb.17,5



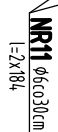
L-23 mb.173,0



L-24 mb.18,9



Z-1 mb.45,3



BETON PODKL. B10
BETON B20
STAL A-C, A-III

wparuk@op.pl tel (85) 67 62 916, 0608-366-223		PROJEKT KONSTRUKCJI	
CENTRALNY MAGAZYN ZBIORÓW Z ZAPLECZEM		TEMAT	
TECHNICZNYM MUZEUM ROLNICTWA IM. KS. K. KLUKA		OBIEKT	
W CIECHANOWCU		SKALA	
Przekroje ław fundamentowych		1:33,3	
AUTOR / KONSTRUKCJA:		DATA	
mgr inż. Wiesław Paruk (Bł. 109/90)		28.02.2008	
WSRP PRACA:		PODPIS	
Halina Paruk		NR RVS.	
SPRAWDZAJĄCY / KONSTRUKCJA:		2	
mgr inż. Marek Ruciński (Bł. 197/66)			
PROJEKT stworzony programem AutoCAD i Prowin Autokad i programach pokrewnych			
02.01.24,proz3 z dn. 04.02.1994r. Powołanie części lub fragmentów bez zgody autora projektu – ZABRONIONE			